

Villa Metro z certyfikatem LEED



Villa Metro z certyfikatem LEED

Fasada ma romboidalną strukturę, której znakiem rozpoznawczym jest graficzne wyeksponowanie na elewacji liter VM. Całkowicie szklana dwukomorowa fasada, z oknami od podłogi technicznej do sufitu podwieszonego zapewnia komfort termiczny i doskonałe doświetlenie przestrzeni biurowej. Zastosowanie szkła SGG COOL-LITE SKN 176II chroni przed nagrzewaniem się wnętrza. Dodatkowo wewnętrzne rolety aluminiowe zapewniają komfort przed oślepieniem, jednocześnie nie przesłaniając widoku przez fasadę. W co trzecim module fasady zastosowano uchylne okna. W budynku zastosowano również wysokiej jakości materiały i nowoczesne systemy instalacji wewnętrznych, sterowane Systemem Zarządzania Budynkiem (BMS).

Projekt: DA Dziuba Architekci

Galeria



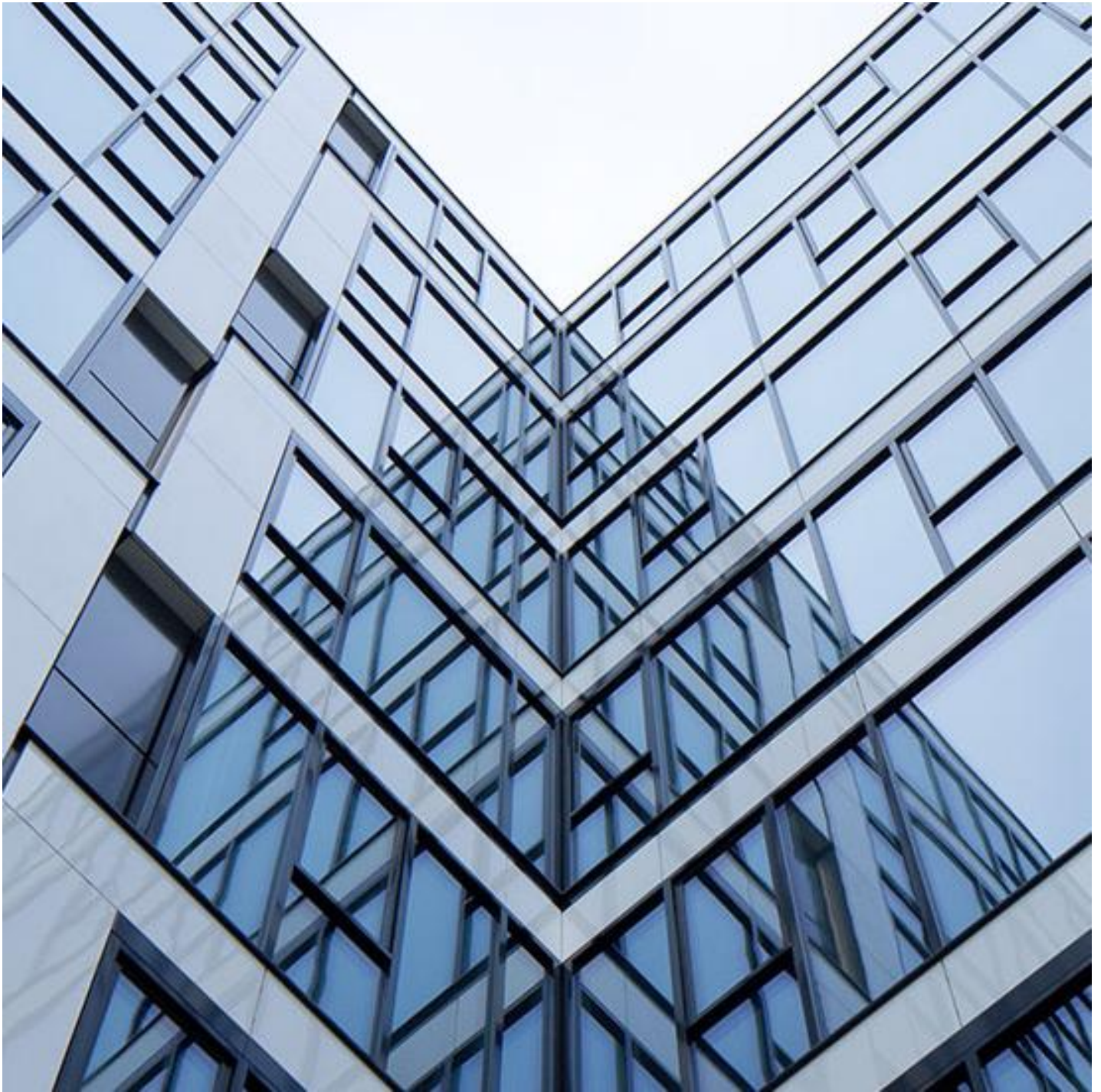
villa-metro-cool-lite-skn-2.jpg



villa-metro-cool-lite-skn-1.jpg



villa-metro-cool-lite-skn-4.jpg



COOL-LITE® SKN 176 II

[Znajdź dystrybutora](#)